



# 手をつなごう！

社会福祉法人 福振会 川目保育園 令和6年3月1日

## 春に向けて

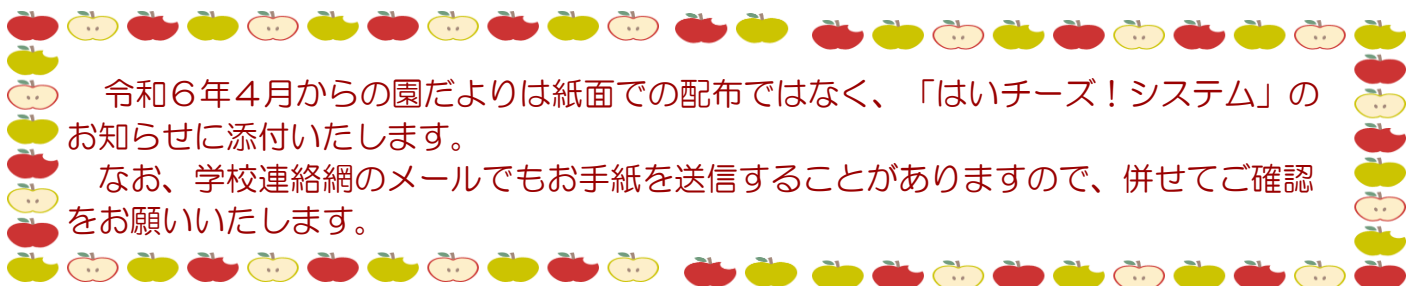
園長 太田 勝浩

いつまでも寒い日が続いていますが、この頃の陽射しのまぶしさや暖かさには、春の訪れを感じさせられます。子どもたちは春の光に誘われて元気に外に飛び出して遊んでいます。今年は、例年になく雪が積もらず楽しみにしていた雪だるまや雪合戦、そり遊びなどが十分できなかったことが子どもたちにとっては残念なことだと思いますが、私たち大人にとっては、ちょっとうれしい冬だったと思います。これも地球温暖化の影響なののでしょうか。今後の、そして、子どもたちの未来の気象状態等が心配されます。

今年の元旦には能登半島で最大震度7の巨大地震が発生し、大きな被害をもたらしました。今月11日で発災から14年になる東日本大震災を経験した岩手県民なら、その被害や心情は自分のことのようにくみ取れるのではないのでしょうか。子どもたちには、いのちの尊さ、なにげない日常生活の貴重さ、防災減災知識の大切さを学び、感じ、身に付けてもらいたいと願っています。そのために園でも、様々な取組の中で工夫をして対応していきたいと思えます。

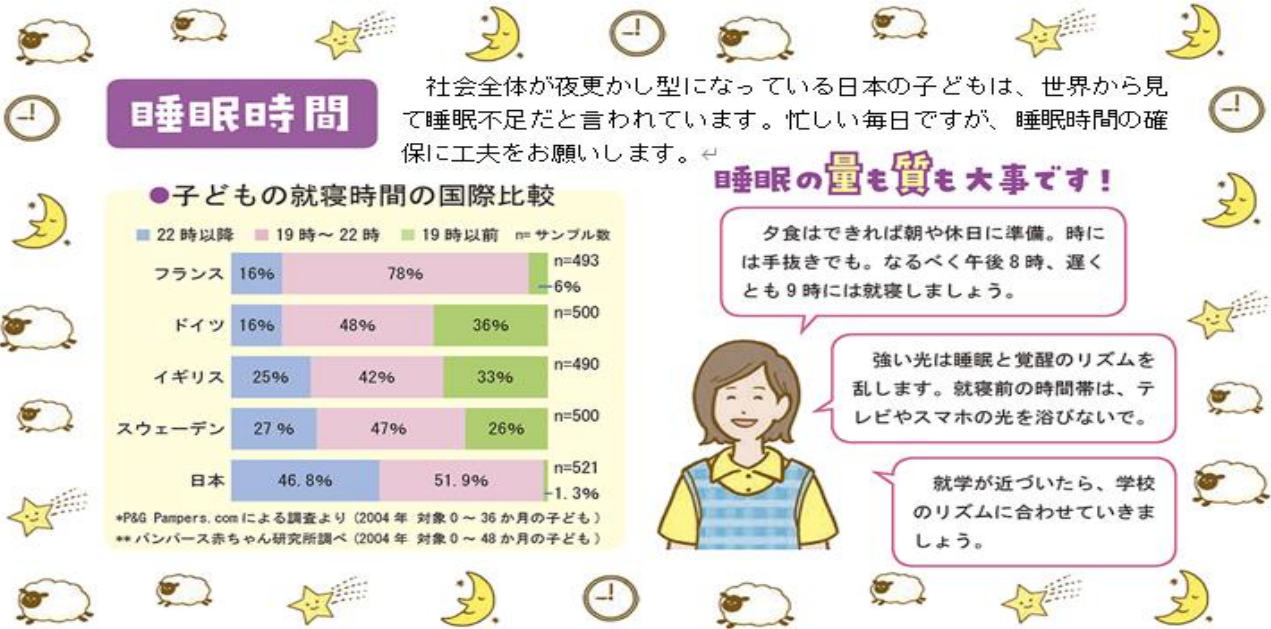
今年4月から川目保育園から東山りんごこども園に移行することに関して、説明会を開催させていただきました。お忙しい中ご来園いただきありがとうございました。社会福祉法人としての経営理念のもと、子どもたちを中心に据えた教育・保育を実施していきたいと考えています。保護者の皆様のご協力をお願いいたします。

春に向けてぞう組さんは、中野小学校に見学交流に行ってきました。去年卒園した先輩1年生の国語と算数の授業を参観し、大きな体育館と4階のかがやきホール、理科室、図書室、保健室など保育園にはない教室を見学させていただきました。どの子の瞳も希望とちょっとの緊張でキラキラ輝いていました。他の組のみんなも春に向けて、みんな明るく、元気に、希望をもって進級できるよう、保育のまとめにしっかり取り組んでいます。今後ともご支援・ご協力をよろしくお願いいたします。



令和6年4月からの園だよりは紙面での配布ではなく、「はいチーズ！システム」のお知らせに添付いたします。

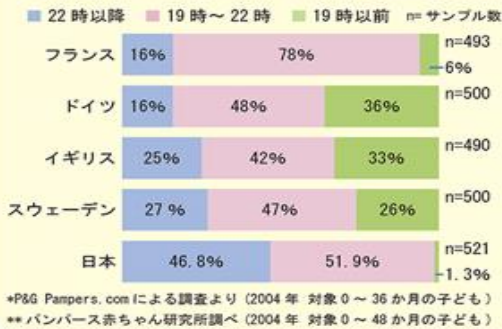
なお、学校連絡網のメールでもお手紙を送信することがありますので、併せてご確認をお願いいたします。



## 睡眠時間

社会全体が夜更かし型になっている日本の子どもは、世界から見ると睡眠不足だと言われています。忙しい毎日ですが、睡眠時間の確保に工夫をお願いします。

### ●子どもの就寝時間の国際比較



### 睡眠の量も質も大事です!

夕食はできれば朝や休日に準備。時には手抜きでも。なるべく午後8時、遅くとも9時には就寝しましょう。

強い光は睡眠と覚醒のリズムを乱します。就寝前の時間帯は、テレビやスマホの光を浴びないで。

就学が近づいたら、学校のリズムに合わせていきましょう。



### ～お願い～



はいチーズでの欠席の連絡ありがとうございます。布団返却日の前日にお休みになるときは、**布団の持ち帰りができる日にちも記載**していただくと助かります。(土曜日に登園する場合はいりません)  
お手数をおかけいたしますが、ご協力をお願いいたします。

### ～もうすぐ、卒園、進級～

無事に今年度の最終月を迎えることができました。子どもたちの1年の成長を振り返ると、いろいろな場面が思い出されて感慨深いものがあります。  
そう組の子どもたちは、卒園を間近に控え、小学校へ行くことにうれしさを見せている反面、寂しいと表現している姿もあります。進級する在園児も同じだと思います。子どもたちの気持ちに寄り添いながら卒園、進級にむけて準備をしていきたいと思ひます。  
何か心配なことがありましたら、遠慮なく担任へ声をかけてください。

### 3月の行事予定

### 4月の行事予定

- 1日(金) 誕生会・園だより  
安全点検・布団返却日
- 7日(木) そう組さん「ありがとうの会」
- 8日(金) 布団返却日
- 11日(月) 避難訓練
- 15日(金) 布団返却日
- 19日(火) 卒園式予行練習
- 20日(水) 卒園式
- 22日(金) 布団返却日
- 29日(金) そう組最終登園日  
布団・上履き返却日 給食だより
- 30日(土) 新年度準備

- 1日(月) 入園式・進級式  
園だより・安全点検
- 5日(金) 布団返却日
- 7日(日) 休園
- 12日(金) 避難訓練・布団返却日
- 17日(水) 前期内科検診 15:00～
- 19日(金) 布団返却日
- 21日(日) 休園
- 26日(金) 誕生会・布団返却日
- 30日(火) 給食だより

